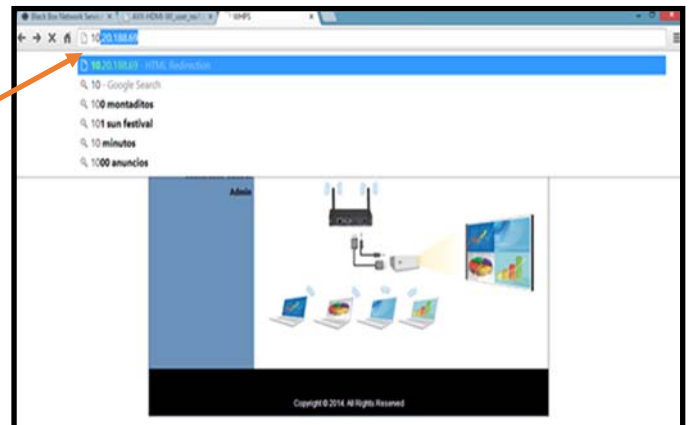
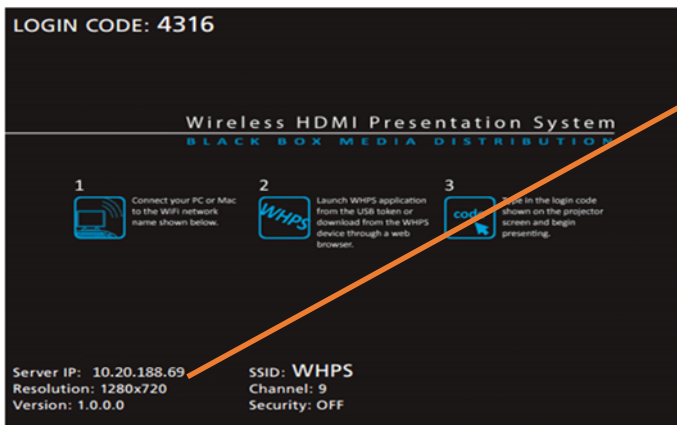


## Sistema WPS en aulas de trabajo en MM31bis

**1.** – Encienda la TV:

**2.** – Abra su buscador e ingrese la dirección IP para acceder a la Web de WHPS:



**3.** – Seleccione ya sea en Windows 8/7/ Vista/XP o MacBook 10.5—10.8 y ejecute el programa de instalación:

**4.** – Con Windows 8 , puede dar este error de instalación:

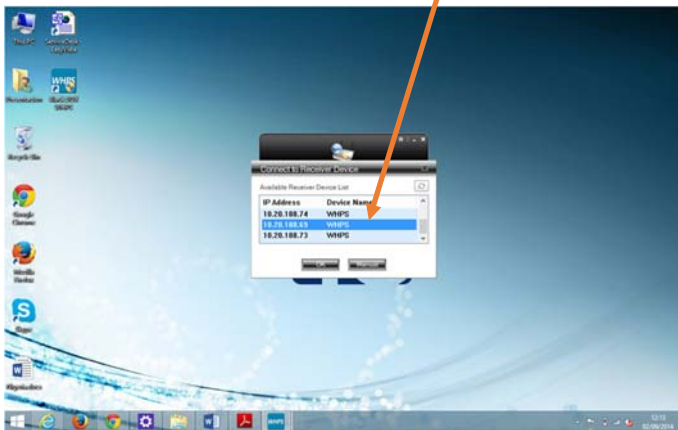




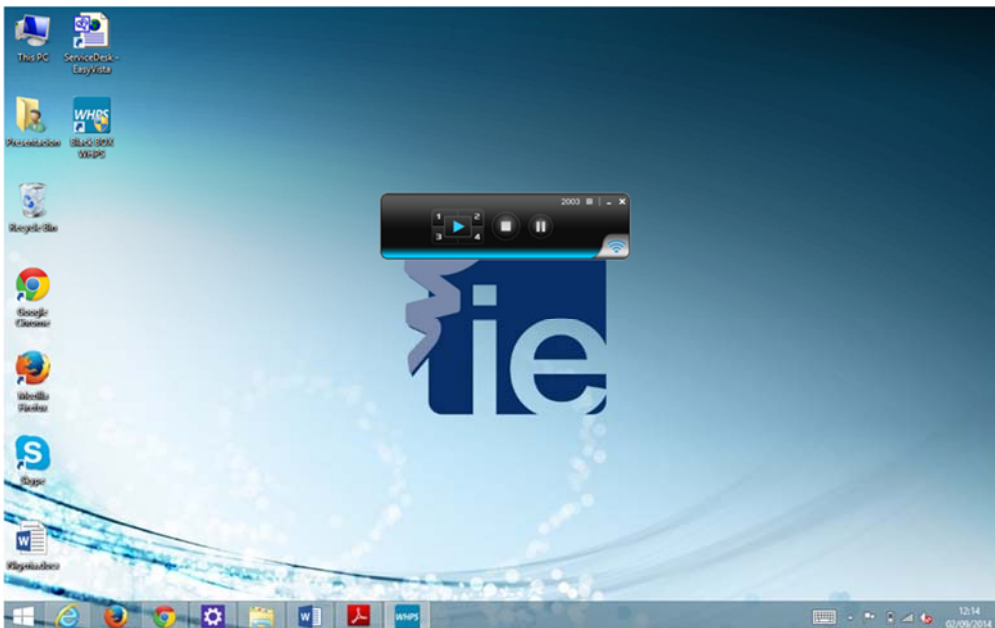
# IT Department

## Sistema WPS en aulas de trabajo en MM31bis

**3.** – Inicie el programa y seleccione nuestro IP:



**4.** – ingrese el código de acceso mostrado en la esquina izquierda de la TV:



Button	Description
	Full screen projection
	Project to Split #1
	Project to Split #2
	Project to Split #3
	Project to Split #4
	Stop projecting
	Pause projecting