

Nuevo sistema de proyección en MM 31

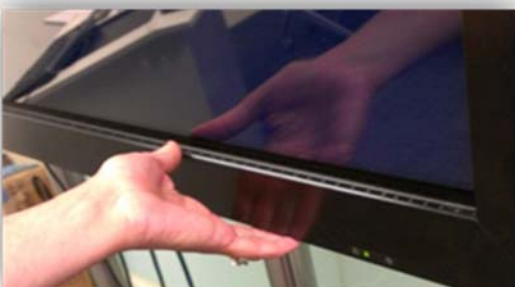
El nuevo sistema de proyección de las aulas de María de Molina 31 consiste en dos pantallas táctiles que harán las veces de ordenador y proyector.

Estarán situadas detrás de las pizarras, como podemos ver en la siguiente imagen.



Para poder interactuar con estas pantallas táctiles, podemos hacer uso de un lápiz especial, nuestro propio dedo o usar el ratón y el teclado de siempre.

Dichas pantallas estarán conectadas entre sí, pudiendo usarlas de forma conjunta o independiente.



Al inicio de la clase, y si las pantallas se encuentran apagadas, hay que encenderlas usando el botón **“on/off”** de la propia pantalla situado en la parte inferior de la misma, o también podemos usar el mando a distancia.

Una vez encendida la pantalla, nos encontraremos con el entorno ya conocido por todos, donde tendremos que introducir nuestro usuario y contraseña de profesor con el teclado que encontraremos en el atril del aula o con el teclado virtual de Windows.



IT Department

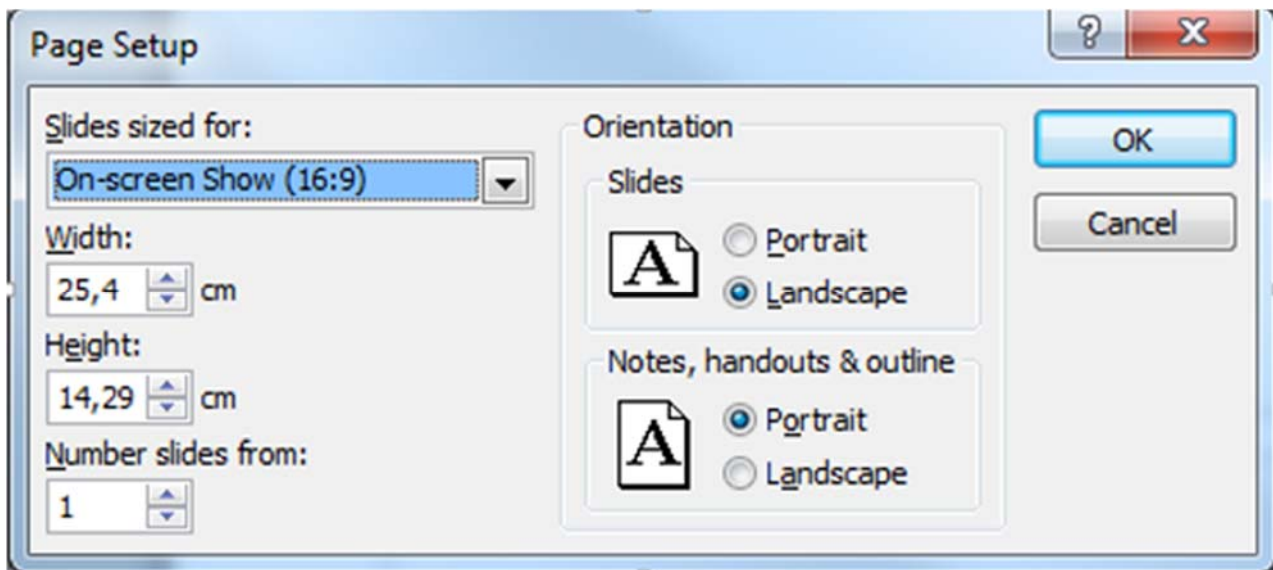
Nuevo sistema de proyección en MM 31

El escritorio será el mismo al que estamos acostumbrados en las aulas del resto de edificios, con nuestra carpeta de profesor, Office, navegadores de Internet, Acrobat, etc.

Novedades con PowerPoint

Existen algunas novedades con el programa de PowerPoint 2013.

Al abrir alguna de nuestras presentaciones, lo primero que nos llamará la atención es que el tamaño de nuestras presentaciones no corresponde con el tamaño de la pantalla. Esto es porque las pantallas son panorámicas, si queremos aprovechar todo el espacio hay que configurar las presentaciones en tamaño 16:9. Para ello tendremos que ir a “Diseño”-“configurar página”-“presentación en pantalla” (16:9).



Pero hay que tener cuidado, dado que al cambiar el tamaño de la presentación, se pueden deformar algunas diapositivas, sobre todo las que contienen imágenes o vídeos.

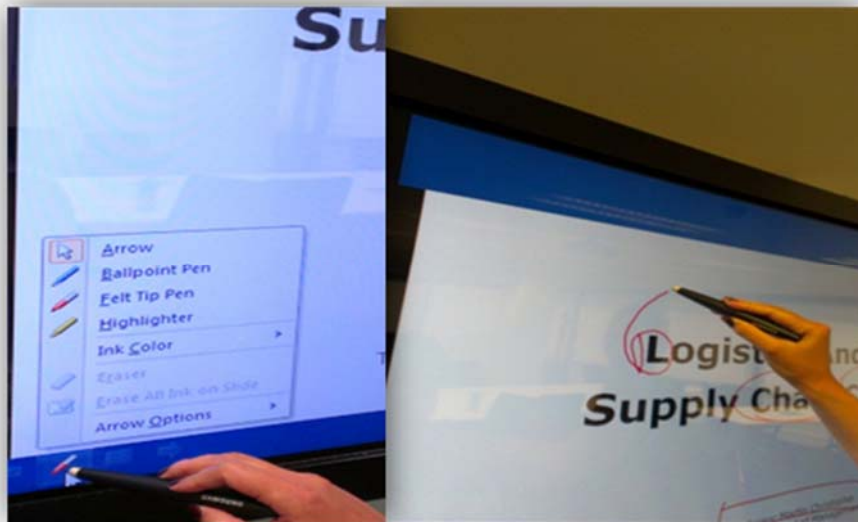
Recomendamos hacer una copia de la presentación antes de hacer cualquier cambio, ya que en los salones de clases con proyectores la presentación debe ser configurada a 4:3



IT Department

Nuevo sistema de proyección en MM 31

Otra ventaja al usar el PowerPoint con estas pantallas, es la posibilidad de “señalar”, “marcar” e incluso dibujar en cada diapositiva con el lápiz y la función de dibujo que incorpora el propio programa.



Pudiendo al finalizar la presentación, guardar o no las anotaciones para enviárselas a nuestros alumnos.

Para pasar las diapositivas, podemos seguir usando al ratón inalámbrico del aula.



El ordenador físico desaparece, en su lugar, debajo de cada pantalla encontraremos una caja de conexiones como esta, donde encontraremos todo lo necesario para poder usar un pen drive, un disco duro externo, o para poder conectar nuestros portátiles personales a las pantallas.



Conexiones para conectar nuestro portátil por VGA (en este caso también hay que conectar el cable de audio con la salida de cascos de nuestro portátil si queremos reproducir sonido).

También tendremos una conexión por HDMI, en caso de que nuestro portátil cuente con este tipo de conexiones (transmiten a la vez video y audio).



MUY IMPORTANTE: si además de usar la pantalla como proyector de nuestro portátil queremos que también funcione el sistema táctil, tendremos que conectar un cable USB a la entrada de la caja de conexiones, etiquetada especialmente para ese uso.

Todos los cables necesarios para estas conexiones, los encontraremos en el atril del aula debidamente etiquetados.

HDMI



VGA



Eboard

Estas pantallas, incorporan un nuevo software denominado **Interactive Whiteboard Software** que podemos ejecutar desde “inicio”-“programas”.

Se trata de una pizarra interactiva, donde podemos pintar, exponer videos, imágenes, etc. En total podremos hacer uso de 100 pantallas diferentes por cada sesión, y al finalizar podremos grabarlas, guardarlas y enviar el contenido de la clase a los alumnos.

La apariencia de nuestra pizarra en pantalla, será parecida a esta:



Contaremos con una barra de herramientas para ayudarnos a utilizar el Eboard de manera eficiente.

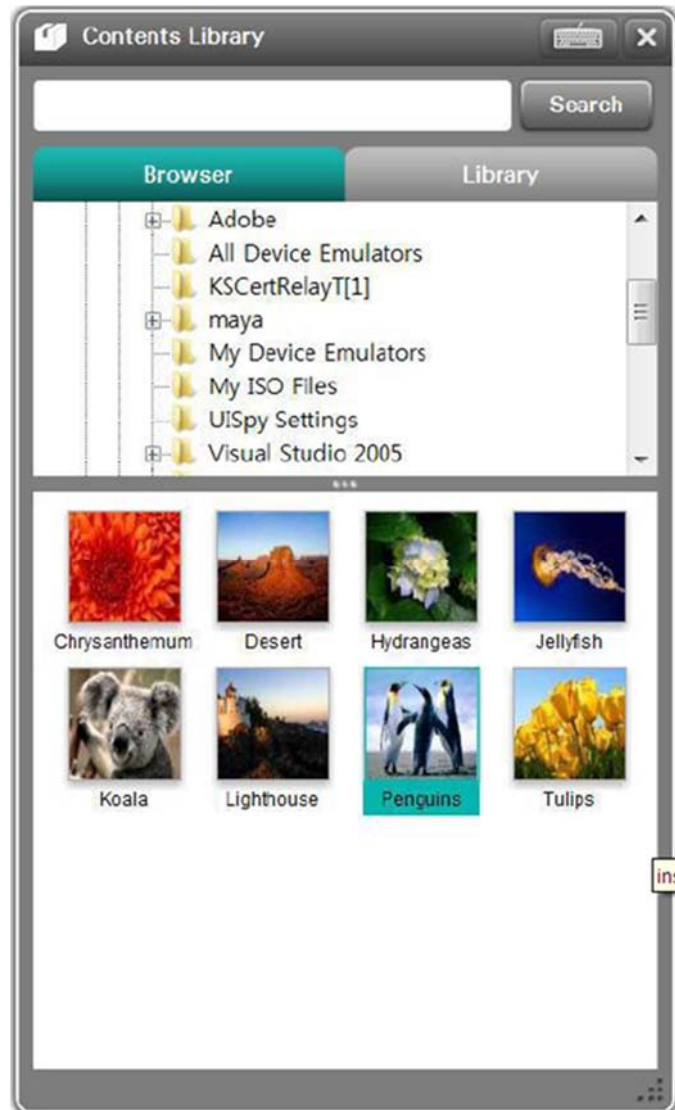




IT Department

Nuevo sistema de proyección en MM 31

También contaremos con una librería de imágenes donde podremos buscar y utilizar contenidos explorando en nuestro ordenador, navegar y hacer uso de imágenes prediseñadas y usar medios externos como videos, web, PDF, etc.



Dado que el uso de este programa es muy extenso, se impartirán sesiones informativas y documentación específica las cuales serán previamente anunciadas.